



FELS
Farm Employers Labor Service
 California Farm Bureau

Serving Agricultural Employers since 1970

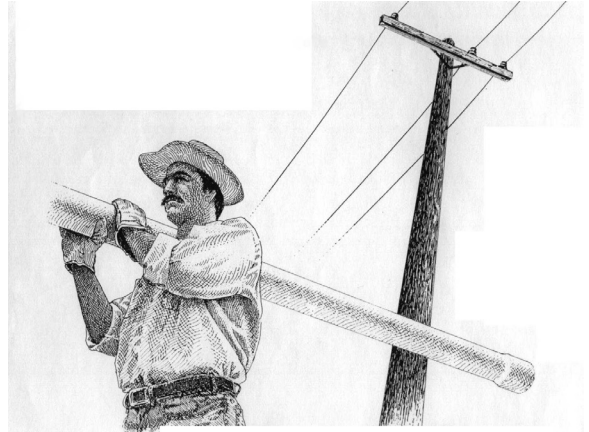
PRESENTS:
CATEGORY: IRRIGATOR SAFETY

SAFETY TRAINING FOR AGRICULTURAL WORKERS

CODE OF SAFE WORK PRACTICES

PIPE IRRIGATION

1. When moving an irrigation pipe, obey the 10-foot safety-distance rule: keep everything—yourself and the tools and materials you are handling and the equipment you are operating—at least 10 feet from an overhead power line. Do not upend a pipe so it contacts or comes close to an overhead power line.
2. Do not stack or store irrigation pipes within 50 feet of an overhead power line.
3. When moving a load of irrigation pipes, secure them to prevent accidents and injuries caused by load shifting.
4. Do not ride on a tractor, a trailer hitch, or on top of loads of irrigation pipes.
5. Use proper lifting methods when handling irrigation pipes. Keep your back straight, and lift with your legs. Two employees should lift mainline pipe.
6. When connecting pipes, do not put your fingers into pipe couplings.
7. Operate equipment or machines only if you have been trained and authorized to operate them.
8. While standing in or otherwise contacting water, do not start a pump or turn on an electrical switch.
9. Do not remove a PTO guard from a pump or tractor. If a guard is not in place, notify your supervisor immediately.
10. Do not drink water from pumps or irrigation pipes, as it might contain harmful substances.
11. Do not rest or lie under a tractor or pipe trailer.
12. Avoid pesticide drift. But if you do contact it, immediately leave the area and notify your supervisor about it.
13. Operate a tractor at a safe speed for the field, road, and load conditions encountered.
14. Before operating a booster pump, well pump, or tractor, check its oil, water, and fuel levels.
15. While refueling, do not smoke or be near an open flame.
16. While working in wet field conditions, wear irrigation or other waterproof boots.
17. When moving an irrigation line, carry only one pipe at a time.
18. Do not allow a tractor to be operated without a driver.
19. Before disconnecting a trailer loaded with irrigation pipes from a tractor, block the trailer's wheels.
20. Do not try to set or dislodge an irrigation valve under pressure. To turn off the pressure: turn off the main pump; set or adjust the irrigation valve; re-start the pump.



FURROW IRRIGATION



1. Do not use a shovel with a handle that has cracks or splinters.
2. Keep the shovel's blade sharp. A dull blade makes work more difficult.
3. When lifting a loaded shovel, use your legs. Do not use your back.
4. Balance your body by spreading your feet slightly and bending at the knees. Avoid repeated twisting while shoveling.
5. Position yourself so the material to be shoveled and the destination point do not cause unsafe or strained reaching or twisting.
6. Do not heave the shovel into the soil with your arms. Use your foot to push the blade.
7. Do not use a shovel as a prying tool or digging bar. Doing so could break the handle or blade.
8. Do not overload the shovel. Know its limitations. Wet soil and clay are heavier than dry soil.

I have received instruction in the Safe Work Practices on this sheet. I understand the material that has been presented, and I agree to abide by it always.

Name (print): _____

Signature: _____ Date: _____



FELS
Farm Employers Labor Service
California Farm Bureau

Serving Agricultural Employers since 1970

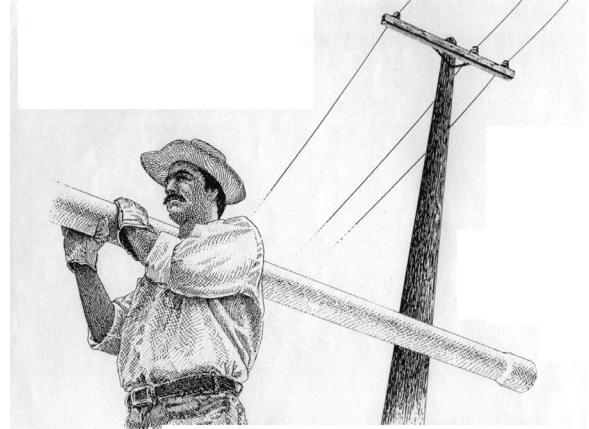
PRESENTA:
CATEGORIA: SEGURIDAD DE REGADORES

CAPACITACIÓN DE SEGURIDAD PARA TRABAJADORES AGRÍCOLAS

CÓDIGO DE PRÁCTICAS SEGURAS DE TRABAJO

TEMA: IRRIGACIÓN DE TUBERÍA

1. Cuando mueva tubería de riego, obedezca la regla de distancia de seguridad de 10 pies: Mantenga todo; usted, las herramientas y los materiales que está usando y el equipo que está operando, por lo menos a 10 pies de una línea eléctrica elevada. No levante la tubería que pueda tener contacto o acercarse a una línea eléctrica elevada.
2. No apile ni almacene tuberías de riego dentro de los 50 pies de una línea eléctrica elevada.
3. Al mover una carga de tubería de riego, asegúrelas para evitar accidentes y lesiones causadas por el desplazamiento de la carga.
4. No se suba a un tractor como pasajero, en el gancho de remolque o en la parte superior de las cargas de tubería de riego.
5. Utilice los métodos apropiados para levantar al manejar la tubería de riego. Mantenga la espalda recta y levante con las piernas. La tubería de la línea principal debe levantarse por dos empleados.
6. Al conectar la tubería, no meta los dedos en los acoplamientos de la tubería.
7. Utilice el equipo o las maquinas solamente si ha sido entrenado y autorizado para operarlos.
8. Mientras este parado en o entra en contacto con el agua, no empiece una bomba ni prenda un interruptor eléctrico.
9. No quite las protecciones de la toma de fuerza (PTO por sus siglas en inglés) de las bombas o de los tractores. Si un resguardo no está en su lugar, avísele a su supervisor inmediatamente.
10. No beba agua directamente de las bombas o tuberías de riego, pueden contener productos químicos.
11. No descanse ni se acueste debajo de un tractor en el remolque de la tubería.
12. Evite la deriva de pesticidas. Pero si tiene contacto con está, abandone el área inmediatamente y avísele a su supervisor sobre esto.
13. Conduzca el tractor a una velocidad segura para las condiciones que se encuentren en el campo, carretera y la carga.
14. Antes de operar una bomba de refuerzo, bomba de pozo o tractor, revise los niveles de aceite, agua y combustible.
15. Durante el reabastecimiento de combustible, No fume ni se pare cerca de una llama abierta.
16. Mientras trabaja en condiciones de campo mojado, vista botas para regar u otro tipo de botas impermeables.
17. Al mover una línea de riego, cargue solo una tubería de riego a la vez.
18. No permita que un tractor sea manejado sin conductor.
19. antes de desconectar un remolque cargado con tubería de irrigación de un tractor, bloquee las ruedas del remolque.
20. No intente fijar o desalojarla una válvula de irrigación bajo presión. Para apagar la presión. Apague la bomba principal; fije o ajuste la válvula de riego; vuelva a empezar la bomba.



RIEGO DE SURCOS



1. No use una pala con una manija que tenga grietas o astillas.
2. Mantenga la hoja de la pala afilada. Una hoja sin filo hace que el trabajo sea más difícil.
3. Use las piernas al levantar una pala cargada. No use la espalda.
4. Equilibre su cuerpo separando ligeramente los pies y flexionando de las rodillas. Evite torcerse repetidamente mientras este cavando con la pala.
5. Colóquese de manera que el material que va a ser cavado y el punto de destino no le provoquen torsiones o giros inseguros.
6. No esfuerce la pala en la tierra con los brazos, use su pie para empujar la hoja.
7. Nunca utilice una pala como herramienta de arrastre o barra de excavación. Hacerlo podría romper el mango o la hoja.
8. No sobrecargue la pala. Conozca sus limitaciones. La tierra mojada y la arcilla son más pesados que la tierra seca.

He recibido orientación sobre las Prácticas de Trabajo Seguras en esta hoja. Entiendo el material que se ha presentado, y estoy de acuerdo en obedecerlo siempre.

Nombre (imprimir): _____

Firma: _____ Fecha: _____

Producido por Farm Employers Labor Service (FELS®)
2600 River Plaza Drive, Suite 300, Sacramento, CA 95833-3377 ♦ 1-800-753-9073.