



FELS
Farm Employers Labor Service
California Farm Bureau

Serving Agricultural Employers since 1970

Presents:
VEHICLE SAFETY

Safety Training for Agricultural Workers

RURAL DRIVING

Statistically, rural areas have more accidents per mile than urban areas. Plus, accidents on rural roads tend to be more serious. Rural roads have hazards different from urban roads and freeways. Freeways are designed for safe high-speed driving. Overpasses eliminate stops and cross traffic, and the center divider separates us from oncoming traffic. Multiple lanes allow safe passing, guard rails shield hazards, and wide, even shoulders allow vehicles to pull over and get off the road safely.

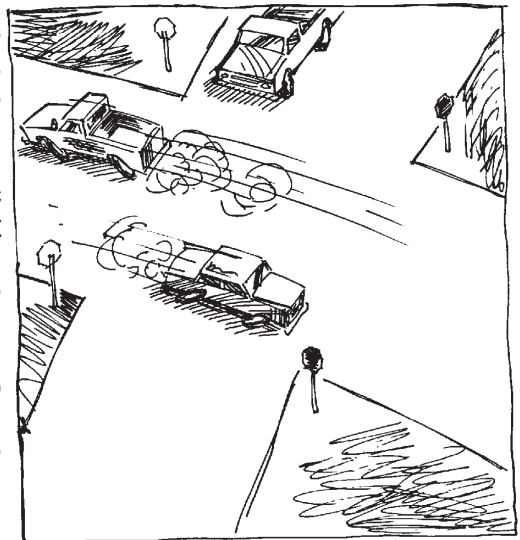
When you take an off-ramp from a freeway onto a rural road, you leave behind all these safety features and enter into a more dangerous driving environment. You now must adjust to different hazards. Some of these hazards are:

CROSS TRAFFIC: Most accidents on rural roads involve cross traffic and occur at controlled intersections—the ones with a stop sign. Don't ever assume you have the right-of-way. Keep track of approaching vehicles at the intersection, and make sure they are stopping before you move forward.

RAILROAD CROSSINGS: Don't forget that railroad crossings are also controlled intersections. Obey railroad warning lights or train horns. Many country roads don't have railroad crossing guardrails, so be sure to look in both directions for a moving train.

SHOULDERS: The shoulders of many country roads are more steeply sloped than the roads themselves. Once you've driven off the road, a broken and eroded road edge can form a ridge that won't let you easily back up onto the pavement. So, if you drift off a rural road, resist the temptation to jerk the wheel back toward the road. Instead, slow down with your right-side tires off the pavement until you can safely make a turn and climb back up over the road edge.

POOR VISIBILITY: Even on a perfectly clear day, drifting smoke from agricultural burning, dust from tractors working in the field, or smoke from wildfires can obscure your vision. Adjust to poor visibility by slowing down so that you can see cross traffic and oncoming cars in time. Low-beam headlights make you more visible as well as improve your visibility.



FARM EQUIPMENT: Farm equipment on the roadway presents a common hazard on rural roads. Before passing farm equipment, be sure you can see far enough in the distance to pass more than one piece of farm machinery safely, because more than one machine might be in front of you.

Farm equipment often uses the shoulder to let cars pass. When the machinery encounters a mailbox or other obstruction, it swerves out suddenly into the road and can block the entire road. Always check the right-hand shoulder as far ahead as possible before you attempt to pass farm equipment.



FELS.
Farm Employers Labor Service
California Farm Bureau

Serving Agricultural Employers since 1970

Presenta:
SEGURIDAD DE VEHÍCULOS

CAPACITACIÓN DE SEGURIDAD PARA TRABAJADORES AGRÍCOLAS

CONDUCCIÓN RURAL

Estadísticamente, las zonas rurales tienen más accidentes por milla que las zonas urbanas. Además, los accidentes en las carreteras rurales tienden a ser más graves. Los caminos rurales tienen riesgos diferentes que las vías urbanas y autopistas. Las autopistas están diseñados para una conducción de alta velocidad segura. Los puentes eliminan las paradas y el tráfico transversal, y el divisor central nos separa de tráfico en sentido contrario. Varios carriles permiten el rebasar con seguridad, las barreras de protección, y amplias, incluso los costados de la carretera permiten a los vehículos a detenerse y salir de la carretera con seguridad.

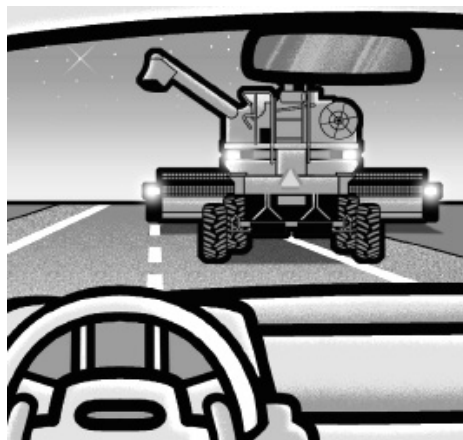
Cuando se toma una rampa de salida de una autopista a una carretera rural, deja atrás todas estas características de seguridad y entra en un entorno de conducción más peligroso. Ahora debe ajustarse a los diferentes riesgos. Algunos de estos riesgos son:

EL TRÁFICO DE CRUCE: La mayoría de los accidentes en las carreteras rurales implican tráfico de cruce y ocurren en las intersecciones controladas—las que tienen una señal de stop (alto). Nunca asuma que tiene el derecho de paso. Mantenga a la vista los vehículos que se aproximan a la intersección y asegúrese de que se detienen antes de seguir adelante.

LOS CRUCES DEL FERROCARRIL: No se olvide que los cruces del ferrocarril son intersecciones controladas también. Obedecer las luces de advertencia del tren o bocinas / silbido de este mismo. Muchas carreteras rurales no tienen barandas de cruce del ferrocarril, así que asegúrese de mirar en ambas direcciones para un tren en marcha.

COSTADOS DE LA CARRETERA: Los costados de muchas carreteras rurales están mucho más empinados que las propias carreteras. Una vez que se haya salido de la carretera, un borde roto y erosionado de la carretera puede formar una cresta que no le permitirá subir nuevamente con seguridad sobre el pavimento. Así que, si se sale en un camino rural, resista la tentación de girar el volante hacia la carretera. En su lugar, gradualmente vaya disminuyendo la velocidad con los neumáticos del lado derecho de la acera hasta que con seguridad pueda dar una vuelta y volver a subir por encima del borde de la carretera.

MALA VISIBILIDAD: Aún en un día perfectamente claro, el desvío de humo de la quema agrícola, el polvo de los tractores que trabajan en el campo, o el humo de los incendios forestales puede opacar la vista. Adáptese a la mala visibilidad disminuyendo la velocidad de manera que pueda ver el tráfico transversal y coches que se acercan a tiempo. Las luces bajas de los faros lo hacen más visible, así como mejoran su visibilidad.



EQUIPO DE LA GRANJA: La maquinaria agrícola en las carreteras presenta un peligro común en los caminos rurales. Antes de rebasar maquinaria agrícola, asegúrese de que puede ver lo suficientemente lejos en la distancia para rebasar más de una pieza de maquinaria agrícola con seguridad, porque puede haber más de una máquina en frente de usted.

La maquinaria agrícola a menudo usa los costados de la carretera para permitir el paso de los coches. Cuando la maquinaria se aproxima hacia un buzón u otra obstrucción, de repente se desvía hacia adentro de la carretera y pueden bloquear toda la carretera. Compruebe lo antes posible siempre el costado derecho de la carretera en la medida de lo posible antes de intentar de rebasar el equipo.

